

Polierersortiment



Katalog mit technischen Details und Anwendungshinweisen



Polierer Anwendungstabelle

	Nicht-Edelmetall-Legierungen	Edelmetall-Legierungen	Gold	Silber	Titan	Platin	Edelstahl	Nickel & Chrom	Keramik	Kunststoff
Silikonpolierer										
Weiß	●	●	●	●	●	●	●		●	●
Schwarz	●	●	●	●	●	●	●			●
Hellblau	●	●	●	●						●
Rosa	●	●	●	●						●
Gummipolierer										
Braun	●	●	●	●	●		●	●		
Blau	●	●	●	●			●	●		
Rot	●	●	●	●			●	●		
Grün	●	●	●	●			●	●		
Bimspolierer										
Grün		●	●	●						
Grau		●	●	●						

- = geeignet
- = besonders geeignet

Polierstufen Silikonpolierer



Silikonpolierer

Das Trägermaterial dieses Werkzeugs ist flexibel. Dadurch setzt sich wenig Metall in den Polierern fest.

Mit den weißen Schleifkörpern lässt sich Material abtragen.

Die schwarzen Räder und Linsen glätten die Schleifspuren.

Eine leichte Politur bekommt man nach der Benutzung der hellblauen Silikonpolierer.

Das Spiegelglanzfinish erhält das Schmuckstück mit den rosa Komponenten dieses Poliersystems.

Silikonpolierer

Wei Siliconpolierer Rad lose



Mae (mm)	14 x 25
Schleifstufe	Grob
Art. Nr.	01-25-034
RPM (min-1)	7.000 - 10.000

Wei Siliconpolierer Zylinder lose



Mae (mm)	7 x 20
Schleifstufe	Grob
Art. Nr.	01-25-033
RPM (min-1)	7.000 - 10.000

Wei Siliconpolierer Kegel



Mae (mm)	8 x 6,5
Schleifstufe	Grob
Art. Nr.	01-24-040
RPM (min-1)	7.000 - 10.000

Silikonpolierer

Wei Siliconpolierer Rad lose



Mae (mm)	22 x 3
Schleifstufe	Grob
Art. Nr.	01-25-013
RPM (min-1)	7.000 - 10.000

Wei Siliconpolierer Linse lose



Mae (mm)	22 x 4
Schleifstufe	Grob
Art. Nr.	01-25-023
RPM (min-1)	7.000 - 10.000

Wei Siliconpolierer Flamme



Mae (mm)	5,5 x 15
Schleifstufe	Grob
Art. Nr.	01-24-060
RPM (min-1)	7.000 - 10.000

Silikonpolierer

Schwarz Silikonpolierer Rad lose



Maße (mm)	22 x 3
Schleifstufe	Medium
Art. Nr.	01-25-010
RPM (min-1)	7.000 - 10.000

Schwarz Silikonpolierer Linse lose



Maße (mm)	22 x 4
Schleifstufe	Medium
Art. Nr.	01-25-025
RPM (min-1)	7.000 - 10.000

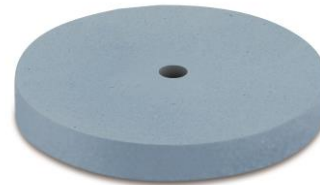
Silikonpolierer

Hellblau Silikonpolierer Linse lose



Maße (mm)	22 × 4
Polierstufe	Hochglanz
Art. Nr.	01-25-021
RPM (min-1)	7.000 - 10.000

Hellblau Silikonpolierer Rad lose



Maße (mm)	22 x 3
Polierstufe	Hochglanz
Art. Nr.	01-25-014
RPM (min-1)	7.000 - 10.000

Hellblau Silikonpolierer Linse lose



Maße (mm)	18 × 3,5
Polierstufe	Hochglanz
Art. Nr.	01-25-020
RPM (min-1)	7.000 - 10.000

Silikonpolierer

Rosa Silikonpolierer Rad



Maße (mm)	14,5 × 2,5
Polierstufe	Spiegelglanz
Art. Nr.	01-24-011
RPM (min-1)	7.000 - 10.000

Rosa Silikonpolierer Torpedo



Maße (mm)	5 x 16
Polierstufe	Spiegelglanz
Art. Nr.	01-24-051
RPM (min-1)	7.000 - 10.000

Rosa Silikonpolierer Linse lose



Maße (mm)	22 x 4
Polierstufe	Spiegelglanz
Art. Nr.	01-25-026
RPM (min-1)	7.000 - 10.000

Polierstufen Gummipolierer



Gummipolierer

Das Trägermaterial dieses Werkzeugs ist formstabil. Dadurch hat man bei der Nutzung viel Kontrolle.

Mit den braunen Schleifgeräten kann man Gusschutt gut abtragen.

Die blauen Gummipolierer schleifen feiner.

Einen Seidenglanz bekommt man nach der Benutzung der rotbraunen Gummipolierer.

Das Hochglanzfinish erhält das Schmuckstück mit den grünen Komponenten dieses Poliersystems.

Gummipolierer

Braun Gummipolierer lose



Maße (mm)	22 x 3
Polierstufe	Sehr grob
Art. Nr.	01-25-019
RPM (min-1)	7.000 - 12.000

Braun Gummipolierer Granate



Maße (mm)	5,5 x 18
Polierstufe	Sehr grob
Art. Nr.	01-24-059
RPM (min-1)	7.000 - 12.000

Gummipolierer

Blau Gummipolierer Rad lose



Maße (mm)	22 x 3
Polierstufe	Mittel
Art. Nr.	01-25-012
RPM (min-1)	7.000 - 10.000

Blau Gummipolierer Linse lose



Maße (mm)	22 x 4
Polierstufe	Mittel
Art. Nr.	01-25-022
RPM (min-1)	7.000 - 10.000

Blau Gummipolierer Torpedo



Maße (mm)	5 x 16
Polierstufe	Mittel
Art. Nr.	01-24-052
RPM (min-1)	7.000 - 10.000

Gummipolierer

Rot Gummipolierer Rad



Maße (mm)	14,5 x 2
Polierstufe	Mittel fein
Art. Nr.	01-24-013
RPM (min-1)	7.000 - 12.000

Rot Gummipolierer Linse



Maße (mm)	14,5 x 2,5
Polierstufe	Mittel fein
Art. Nr.	01-24-023
RPM (min-1)	7.000 - 12.000

Rot Gummipolierer Scheibe



Maße (mm)	19 x 0,5
Polierstufe	Mittel fein
Art. Nr.	01-24-015
RPM (min-1)	7.000 - 12.000

Gummipolierer

Rot Gummipolierer Torpedo



Maße (mm)	5 x 16
Polierstufe	Mittel fein
Art. Nr.	01-24-053
RPM (min-1)	7.000 - 12.000

Rot Gummipolierer Zylinder



Maße (mm)	10 x 12
Polierstufe	Mittel fein
Art. Nr.	01-24-030
RPM (min-1)	7.000 - 12.000

Rot Gummipolierer Zylinder



Maße (mm)	14 x 12
Polierstufe	Mittel fein
Art. Nr.	01-24-031
RPM (min-1)	7.000 - 12.000

Gummipolierer

Rot Gummipolierer Zylinder



Maße (mm)	6 x 22
Polierstufe	Mittel fein
Art. Nr.	01-25-070
RPM (min-1)	7.000 - 12.000

Gummipolierer

Grün Gummipolierer Torpedo



Maße (mm)	5 x 16
Polierstufe	Hochglanz
Art. Nr.	01-24-055
RPM (min-1)	7.000 - 12.000

Grün Gummipolierer Zylinder



Maße (mm)	14 x 12
Polierstufe	Hochglanz
Art. Nr.	01-24-041
RPM (min-1)	7.000 - 12.000

Grün Gummipolierer Zylinder



Maße (mm)	10 x 12
Polierstufe	Hochglanz
Art. Nr.	01-24-040
RPM (min-1)	7.000 - 12.000

Gummipolierer

Grün Gummipolierer Rad



Maße (mm)	14,5 x 2
Polierstufe	Hochglanz
Art. Nr.	01-24-014
RPM (min-1)	7.000 - 12.000

Grün Gummipolierer Rad



Maße (mm)	19 x 0,5
Polierstufe	Hochglanz
Art. Nr.	01-24-016
RPM (min-1)	7.000 - 12.000

Grün Gummipolierer Linse



Maße (mm)	14,5 x 2,5
Polierstufe	Hochglanz
Art. Nr.	01-24-024
RPM (min-1)	7.000 - 12.000

Gummipolierer

Grün Gummipolierer Zylinder lose



Maße (mm)	14,5 x 2
Polierstufe	Hochglanz
Art. Nr.	01-25-032
RPM (min-1)	7.000 - 12.000

Gummipolierer mit Mandrell (extra Posten) für schwer zugängliche Stellen

Blauer Stab mit Mandrell



Roter Stab mit Mandrell



Grüner Stab mit Mandrell



Maße (mm)	1 x 10
Polierstufe	Sehr grob
Art. Nr.	01-25-050
RPM (min-1)	10.000 – 15.000

Maße (mm)	1 x 10
Polierstufe	Mittel
Art. Nr.	01-25-070
RPM (min-1)	10.000 – 15.000

Maße (mm)	1 x 10
Polierstufe	Fein
Art. Nr.	01-25-080
RPM (min-1)	10.000 – 15.000

Polierstufen Bimspolierer



Bimspolierer

Das Trägermaterial dieses Werkzeugs ist Silikon und sehr flexibel. Dadurch setzt sich wenig Metall in den Polierern fest.

Mit dem grünen Bimspolierern erreicht man eine Vorpolitur für Fassungsränder.

Eine Nachpolitur lässt sich mit der Nutzung der grauen Rädchen erzielen.

Bimspolierer sind schonend gegenüber Saphiren, Rubinen und Diamanten sowie anderen harten Edelsteinen.

Bimspolierer

Grün Bimspolierer Rad



Maße (mm)	22 x 4
Polierstufe	Mittel
Art. Nr.	01-25-017
RPM (min-1)	7.000 - 10.000

Grün Bimspolierer Linse



Maße (mm)	15 x 2,5
Polierstufe	Mittel
Art. Nr.	01-25-027
RPM (min-1)	7.000 - 10.000

Grün Bimspolierer Torpedo



Maße (mm)	5 x 16
Polierstufe	Mittel
Art. Nr.	01-24-067
RPM (min-1)	7.000 - 10.000

Bimspolierer

Grün Bimspolierer Strahlenbürste



Maße (mm)	14 x 1,2
Polierstufe	Mittel
Art. Nr.	01-25-029
RPM (min-1)	8.000 - 12.000

Bimspolierer

Grau Bimspolierer Rad



Maße (mm)	22 x 4
Polierstufe	Fein
Art. Nr.	01-25-018
RPM (min-1)	7.000 - 10.000

Grau Bimspolierer Linse



Maße (mm)	15 x 2,5
Polierstufe	Fein
Art. Nr.	01-25-028
RPM (min-1)	7.000 - 10.000

Grau Bimspolierer Torpedo



Maße (mm)	5 x 16
Polierstufe	Fein
Art. Nr.	01-24-068
RPM (min-1)	7.000 - 10.000

Bimspolierer

Grau Bimspolierer Strahlenbürste



Maße (mm)	14 x 1,2
Polierstufe	Fein
Art. Nr.	01-25-030
RPM (min-1)	8.000 - 12.000

Silikonpolierer, Gummipolierer & Bimspolierer



Wie ist dieses Poliersortiment anzuwenden?

Polierer sollten in kreisenden Bewegungen über die bearbeitete Fläche geführt werden, um einen punktuellen Abtrag zu vermeiden und ein gleichmäßiges Polierergebnis zu erzielen.

Führt eine höhere Drehzahl zu einem besseren und schnelleren Ergebnis?

Nein, die besten Polierergebnisse werden bei Einhaltung der empfohlenen Drehzahl erzielt. Eine überhöhte Drehzahl reduziert die Lebensdauer des Schleifers oder Polierers und erhöht insbesondere die Hitzeentwicklung im bearbeiteten Material und verkürzt so die Lebensdauer des Werkzeugs. Die maximal zulässige Drehzahl finden sie auf unsere Seite bei den jeweiligen Produkten.

Kann man eine Polierstufe überspringen um eine perfekte Politur zu erreichen?

Für das bestmögliche Polierergebnis ist die Verwendung aller Stufen eines Poliersystems Voraussetzung. Bearbeitete Oberflächen sollten erst geglättet und anschließend hochglanzpoliert werden. Werden einzelne Prozessschritte vernachlässigt, so bleiben Oberflächendefekte möglicherweise sichtbar, oder das bestmögliche Polierergebnis wird nicht erreicht.

Braucht man Polierpaste für die Gummi-, Bims- und Silikonpolierer?

Nein. Alle Schleifer und Polierer sind bereits schleifmittelimprägniert. Dies bedeutet, dass ein Schleifmittel in die Bindung eingebettet ist, das für den Materialabtrag auf der zu bearbeitenden Oberfläche sorgt. Eine zusätzliche Einbringung eines weiteren Schleifmittels in Form einer Polierpaste ist nicht notwendig und auch nicht zielführend.